



V Chomutově, dne 23.10.2023

č.j.: RSD-139683/2023-4

Vyřizuje: Ing. Josef Maier

mob.: +420 601 550 519

josef.maier@rsd.cz

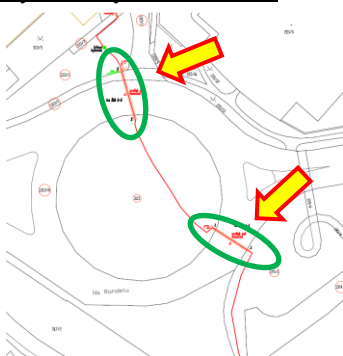
Vyjádření k navrhované stavbě: „Rozvoj neveřejné městské optické infrastruktury v Ústí nad Labem, lokalita 4 - Bukov“ - silnice I/30

K Vaší žádosti o vydání stanoviska k PD stavebního záměru ve stupni územního řízení pro výše uvedenou stavbu ze dne 9.10.2023 pod zn. 182/23/4-879 (zaslána na vyžádání dne 13.10.2023 zaslána datovou schránkou) dále dne 18.10.2023 a 19.10.2023 e-mailem zaslány upravené výkresy PD z 10/2023 ve stupni označeném jako „PDÚR“ (PD vyhotovena společností ProtelPro, spol. s r.o., Nad Elektrárnou 1526/45, Praha 10, pro investora Statutární město Ústí nad Labem, Velká Hradební 2336/8, Ústí nad Labem, Vám **Ředitelství silnic a dálnic ČR, Správa Chomutov**, jako majetkový správce komunikace I. třídy I/30 (stavba komunikace v dotčených lokalitách umístěna na parcelách p.č. 1342/3, p.č. 1313/8 a p.č. 323, k.ú. Bukov), v návaznosti na předchozí sdělení naší organizace ze dne 17.10.2023, č.j. RSD-139683/2023-3, **sděluje, že souhlasí s předloženou PD a územním řízením za níže uvedených podmínek:**

Konstatujeme:

- ✓ v rámci výše uvedené stavby z hlediska zájmů ŘSD ČR týká část PD – výkresy C.2.1 – „RONDEL“ a C.2.4 – ul. Všebořická,
- ✓ trvá naše konstatování, že veškeré výkresy jsou zakresleny pouze do „Katastrální mapy“ nelze sofistikovaně posoudit, zda je navržená trasa v korelaci se skutečným stavem,
- ✓ bude vždy postupováno v intencích zákona č. 13/1997 Sb., o pozemních komunikacích v platném znění (**upozorňujeme, že se jedná o speciální zákon (lex specialis)**), ve kterém jsou stanovena ochranná pásma,
- ✓ e-mailem dne 18.10.2023 a 19.10.2023 byly zaslány upravené výkresy, ve kterých byly akceptovány podmínky ŘSD ČR, byly doplněny řezy k navrhovaným protlakům a trase,
- ✓ jedná se o stejnou stavbu, jejíž provozovatelem bude následně společnost Metropolnet, a.s..

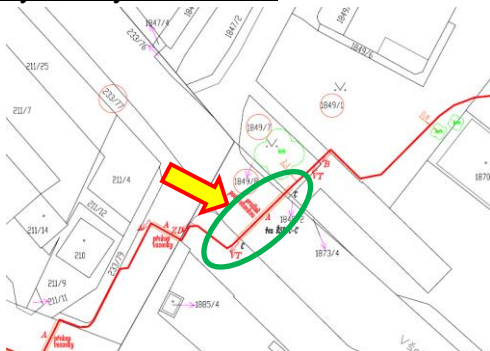
Výřez z výkresu C.2.1.:



Výřez z iKN:



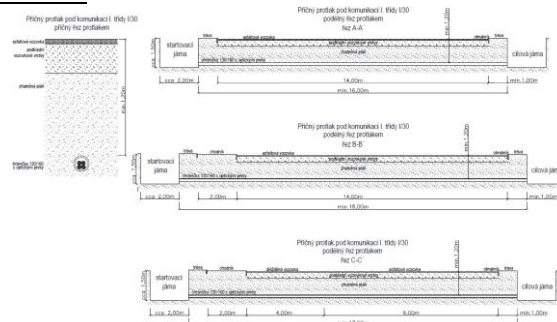
Výřez z výkresu C.2.4.:



Výřez z iKN:



Výřez z výkresu řezů D.1.:



Podmínky:

- uložení v silničních pozemcích bude provedeno příčným protlakem v chrániče **s min. krytím (nad chráničkami 130/160) 1,2 m**, s tím, že startovací a koncové jámy budou mimo vlastní silniční pozemky komunikace I.třídy I/30 – PD v souladu,
- **požadujeme uvedené min. krytí 1,2 m uvést i v Souhrnné technické zprávě** (nyní uvedeno – viz níže),
 - **v komunikaci jsou ochranné trubky uloženy s minimálním krytím 0,90 m**
- bez kontroly krytí nad chráničkou nesmí být proveden jejich zához,
- stavbou nesmí být dotčeno stávající funkční odvodnění komunikace I.třídy I/30,
- po dobu výstavby nebude na komunikaci I.třídy I/30 skladován žádný materiál (ani výkopek),
- stavební práce budou prováděny tak, aby nedocházelo k ohrožení bezpečnosti a plynulosti silničního provozu na silnici I/30,
- stavební práce budou prováděny tak, aby nedocházelo k poškození a znečištění povrchu silnice a silničního příslušenství silnice I/30; případné znečištění silnice způsobené stavební činností bude toto okamžitě odstraněno,
- v případě potřeby dopravních opatření (DIO) pro podélný výkop budou tato zpracována autorizovanou osobou pro dopravní stavby a odsouhlasena příslušným dopravním inspektorátem Policie ČR – požadujeme zaslat; tato dopravní opatření budou provedena v souladu s platnými technickými podmínkami pro označování pracovních míst na pozemních komunikacích; činnost prováděná na stavbě silnice I/30 musí být realizována v souladu se standardy Ředitelství silnic a dálnic ČR, „Bezpečnost prací“ ([PPK a dopravní značení - ŘSD ČR \(rsd.cz\)](#))
- stavba bude provedena dle platných ČSN, EN,
- **stavební práce ve vztahu k silnici I/30 bude oprávněn kontrolovat, připomínkovat a zapisovat do stavebního deníku technický dozor ŘSD ČR, který bude vykonávat činnosti směřující k řádnému provádění prací dle podmínek a požadavků správce pozemku. Zhotovitel a investor mu tuto činnost umožní a poskytne plnou součinnost;** jména a kontaktní údaje odpovědných pracovníků naší organizace Vám budou, na vyžádání, sdělena před zahájením stavby, zhotovitel je povinen si toto vyžádat min. 2 měsíce před vlastním zahájením stavby,
- po dokončení stavebních prací požadujeme předložit předávací protokol, jehož součástí bude:
 - a. kdo prováděl výkopové, stavební a montážní práce,
 - b. kde byly výkopové, stavební a montážní práce prováděny,
 - c. doba zahájení a ukončení prací,
 - d. geometrické zaměření skutečného provedení stavby, vč. výškových souřadnic - DSPS jejíž součástí bude i GDSPS (geodetická část dokumentace skutečného provedení stavby) zpracovaná dle předpisu B2/C1 a ověřená UOZI dle 200/1994 Sb. [PPK a dopravní značení - ŘSD ČR \(rsd.cz\)](#), vč. výškových souřadnic „Z“,
 - e. pro protlaky budou **předloženy protokoly protlaků vč. grafického znázornění podélného uložení,**
 - f. **záruky** na provedení práce v souvislosti s uvedením silničního pozemku do řádného stavu v rozsahu **60 měsíců,**
- po vydání Rozhodnutí KÚÚK, ODaSH, zvl. užívání - umístění sítí, **požadujeme vypořádat majetkoprávní vztahy** a to, uzavřením Smlouvy o smlouvě budoucí o zřízení věcného břemene; návrh smlouvy si do 15-ti pracovních dnů po vydání „Rozhodnutí“ si pak vyžádáte na eva.wranova@rsd.cz



- na dobu zvláštního užívání silnice I.třídy I/30 pro realizaci pak požadujeme narovnání majetkoprávních vztahů uzavřením **úplatné nájemní smlouvou (na provádění výkopových a stavebně-montážních prací)**; k uvedenému je povinen zhotovitel předložit harmonogram (počet dní) a plochu záboru pozemků v m²; návrh smlouvy si pak, **po vydání rozhodnutí KÚÚK, ODaSH, zvl. užívání provádění stavebních prací** do 5ti pracovních dnů vyžádáte na eva.wranova@rsd.cz; **Bez uzavření nájemní smlouvy nesmí být stavba zahájena.**

Platnost tohoto vyjádření je jeden rok ode dne vydání a lze jej použít pro územní řízení a pro příslušný silniční správní úřad, tj. KÚÚK, ODaSH, jako souhlas s umístěním inženýrské sítě v silničních pozemcích p.č. 1342/3, p.č. 1313/8 a p.č. 323, k.ú. Bukov, v případě potřeby jako souhlas se stavbou v ochranném pásmu komunikace I.třídy I/30.

Pozn.: **Požadujeme zasílání veškerých podkladů (žádostí, PD apod.) v elektronické podobě ve formátu *.pdf, a to buď datovou schránkou nebo přes posta@rsd.cz, aby vše mohlo být zaevidováno ve Spisové službě ŘSD ČR (děkujeme za pochopení)**

S pozdravem

Mgr. Lucie Ziková
vedoucí odd. majetkové správy ŘSD ČR, Správy Chomutov

Obdrží: **ProtelPro s.r.o.**
Jana Barchánková
inženýring telekomunikačních staveb
Pobočná 1395/1
141 00 Praha 4
datová schránka ID: 9skvfcg

Na vědomí: **ŘSD ČR, Správa Chomutov**
Monika Lněničková
z d e

Korespondenci zasílejte na adresu:

Ředitelství silnic a dálnic ČR, Správa Chomutov, Kochova 3975, 430 01 Chomutov
e-mail: posta@rsd.cz , ID datové schránky: zjq4rhz

